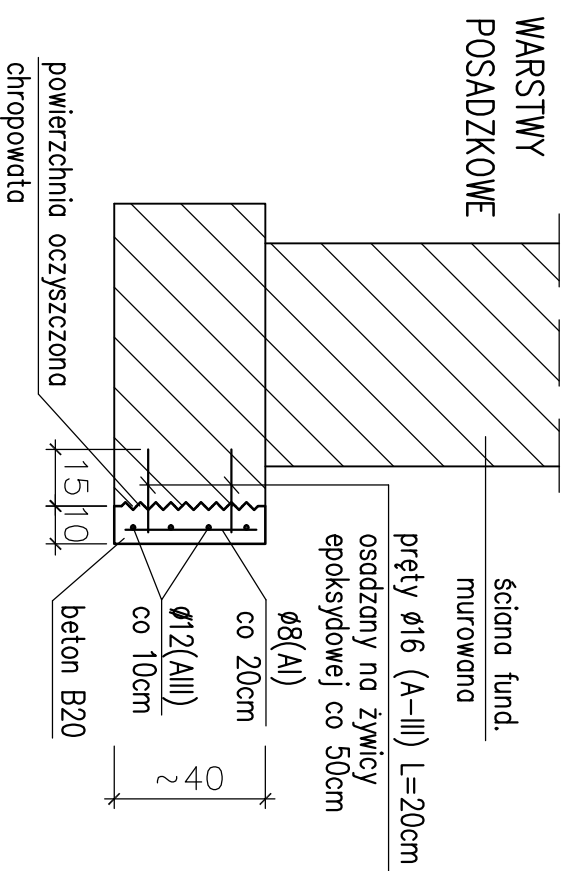


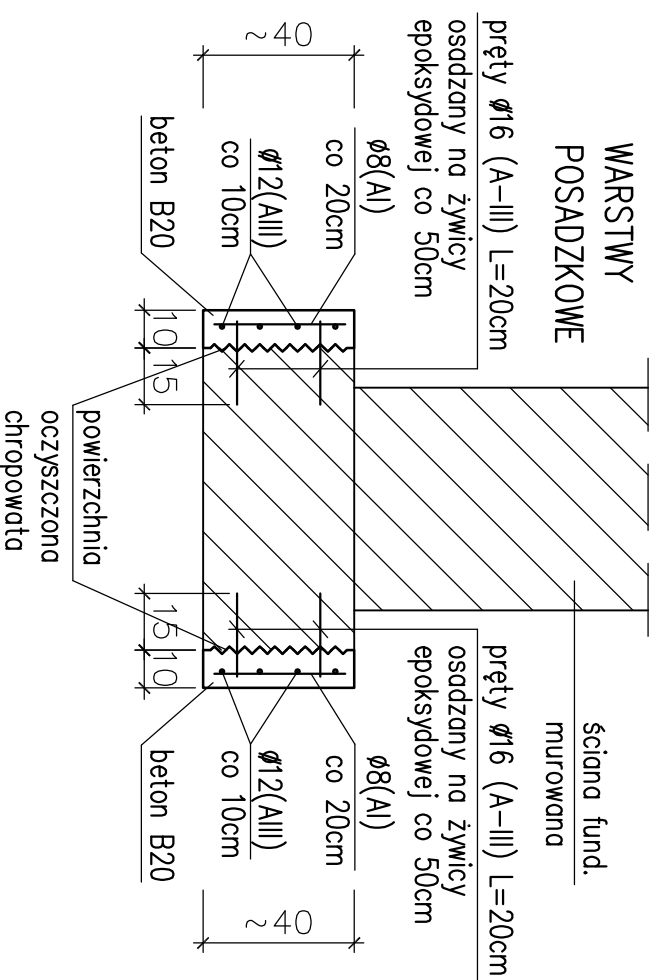
**WZMOCNIENIE ŁAW FUNDAMENTOWYCH  
JEDNOSTRONNE L≈40,0m**

skala 1:20



**WZMOCNIENIE ŁAW FUNDAMENTOWYCH  
DWUSTRONNE L≈16,0m**

skala 1:20



**UWAGI:**

1. Wzmocnienie ław fundamentowych dwustronne wykonane w miejscach gdzie wykonywana będzie w części nowa posadzka – pom. 1/12, 1/15
2. Wzmocnienie ław fundamentowych jednostronne wykonane na pozostałym odcinku ściany południowej przytarasowej.
3. W przypadku stwierdzenia pęknięcia ścian fund. w innych miejscach budynku, należy wzmocnić w tej okolicy ławy fundamentowe z zakładem po 1,0m z każdej strony pęknięcia.
4. Wzmocnianie fundamentów należy wykonywać odcinkami ~3,0m. Kolejne wykopy wykonywane równoległe powinny być oddalone od siebie o ~9m.
5. Pęknięcia ścian fundamentowych należy wykonywać identycznie jak naprawę ścian parteru tzn. przez montaż w uszkodzonym elemencie dodatkowego zbrojenia w postaci specjalnych prętów zatopionych w systemowej zaprawie na bazie cementu.
6. Boczny płaszczynę poszerzonego fundamentu należy uprzednio odpowiednio przygotować – oczyścić, obić w celu uzyskania chropowatej faktury poprawiającej połączenie istn. fundamentu z poszerzeniem.
7. Nowow wykonaną część fundamentu należy zabezpieczyć przez pokrycie jej izolacją w postaci 2xDysperbit.

BETON B20  
STAL A-III (RB400) – Ø16, Ø12  
STAL A-I (St3SX) – Ø8

PRACOWNIA PROJEKTOWA "MIZAWA" MIROSŁAWA ZAWARTKA, 41-200 SOSNOWIEC ul. ANDERSA 41, tel. 501070644			
INWESTOR	GININA BĘDZIN. BĘDZIN, ul. 11 LISTOPADA 20		
OBIEKT, ADRES	PRZEDSZKOLE NR6. 42-500 BĘDZIN, ul. STALICKIEGO 10a		
NAZWA OPRAĆ.	WYMIANA POSZCIGA DACHOWEGO, NAPRAWA CZĘŚCI ELEMENTÓW KONSTRUKCJI BUDYNKU, REMONT IZOLACJI ŚCIAN FUNDAMENTOWYCH	SKALA:	NR RYS.: K_02
NAZWA RYS.	WZMOCNIENIE ŁAW FUNDAMENT. – PROJ.	1:20	
	IMIĘ NAZWISKO	NR UPRAWNIENI	SPECJALNOŚĆ:
PROJEKTANT KONSTRUKCJA	mgr inż. MIROSŁAW ZAWARTKA	SLK/2121/P00K/08	KONSTRUKCJA
	mgr inż. SŁAWOMIR PRUSIEWICZ	SLK/2269/PWOK/08	KONSTRUKCJA
SPRAWDZIC			
	DATA:	LPIEC 2010r.	PODPIS:
		LPIEC 2010r.	